

ESD ODĚVY MAAB

ANTISTATICKÉ PRACOVNÍ ODĚVY MAAB



ESD PLÁŠŤ



ESD HALENA



ESD POLOKOŠILE
KRÁTKÝ RUKÁV



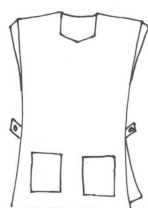
ESD POLOKOŠILE
DLOUHÝ RUKÁV



ESD KOŠILE
KRÁTKÝ RUKÁV



ESD VESTA



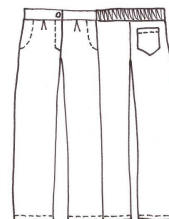
ESD ČEPICE



ESD KALHOTY
UNI



ESD KALHOTY
LÉKAŘSKÉ



POUŽITÍ

Antistatické pracovní oděvy MaaB jsou určeny zejména pro práci ve vyhrazených prostorech pro elektrostáticky citlivé součástky v elektrotechnickém průmyslu. Splňují požadavky normy EN 61 340-5-1. Jsou vyráběny ve všech požadovaných velikostech (XS – 3XL).

PŘEDNOSTI

1. Příjemné nošení.
2. Elegantní střihy.
3. Stálobarevné a nesrážlivé.
4. Příznivá cena.
5. Zákaznická řešení (barevné provedení, logo, síťované kapsy, barevné pouze límce apod.)

PARAMETRY

Materiálové složení	65% PES / 33% bavlna / 2% vodivé vlákno
Vazba	Kepr 2/1 S, kovové vlákno mřížka 1x1cm
Hmotnost tkaniny (EN 12127)	235 g/m ² ± 5% nebo 170 g/m ² ± 5%
Rozměrová změna (EN ISO 6330)	2%
Povrchová rezistivita (EN 1149-1)	Max 10 ⁶ Ω
Barva	Standardně bílá, po dohodě i jiné odstíny.
Velikosti	S, M, L, XL (jiné velikosti a střihy po dohodě)
Symboly pro ošetření (EN 23758) Bílá barva	
Symboly pro ošetření (EN 23758) Barevné odstíny	

POPIS

Antistatické pracovní oděvy Maab jsou ušity z tkaniny z kompozice polyester, bavlna a vodivé vlákno. Toto složení zajišťuje požadované antistatické vlastnosti, nízkou hmotnost a současně i velmi dobré pocity při nošení. Použitá tkanina má zaručenou nesrážlivost a stálobarevnost. Oděvy nemají „nepříjemné“ vlastnosti syntetických tkanin, které se projevují zejména v letních měsících a působí nepříznivě na osoby, které je používají. Po dohodě možnost firemního loga.

- * **ESD plášť** – klasický tříčtvrteční plášť s klopami, zapínání na knoflíky (druky), náprsní kapsa a dvě kapsy na bocích, pánské a dámské provedení.
- * **ESD halena** – krátký rukáv s překříženým výstřihem do V, náprsní kapsa a dvě kapsy v dolní části, na bocích rozparky.
- * **ESD polokošile krátký rukáv** – s mírnou rozhalenkou v dolní části na knoflík, náprsní kapsa, na bocích rozparky.
- * **ESD polokošile dlouhý rukáv** – dlouhý rukáv s možností zajištění páskem na knoflík (druk) při vykasání, rozhalenka jak u typu II, náprsní kapsa a v dolní části dvě kapsy z rubové strany, na bocích zapínání na knoflíky (druky) a rozparky.
- * **ESD košile krátký rukáv** – elegantní střih s decentním límečkem, přední díl je střižen se sedlem, dvě náprsní kapsy, skryté zapínání.
- * **ESD vesta** – výstřih do V, širší náramenice, na bocích zapínání pásky na knoflíky (druky).
- * **ESD čepice** – opatřena malým kšiltem, v zadní části je stažena do gumy.
- * **ESD kalhoty UNI** – v pase po celé délce na gumu, kapsy na boku.
- * **ESD kalhoty lékařské** – v pase částečně na gumu, poklopec na 4 knoflíky, kapsy na boku a jedna vzadu.

VELIKOSTI

PÁNSKÉ	Odpovídající značení v ČR	52	54	56	58	60	62	64
	Obvod hrudníku (cm)	104	108	112	116	120	124	128
	Obvod pasu (cm)	90	94	98	102	106	110	114
	Obvod boků (cm)	112	116	120	124	128	132	136

DÁMSKÉ		S	M	L	XL
	Odpovídající značení v ČR	44	46	48	50
	Obvod hrudníku (cm)	88	92	96	100
	Obvod pasu (cm)	70	74	78	82
	Obvod boků (cm)	94	98	102	106

Všechny míry jsou měřeny přímo na těle. V případě, že požadujete oděvy v jiné velikosti než je uvedena v tabulce, napište do objednávky požadované míry (obvod hrudníku, obvod pasu, obvod boků, případně délka rukávů, horní obvod paže a požadovaná délka oděvu).